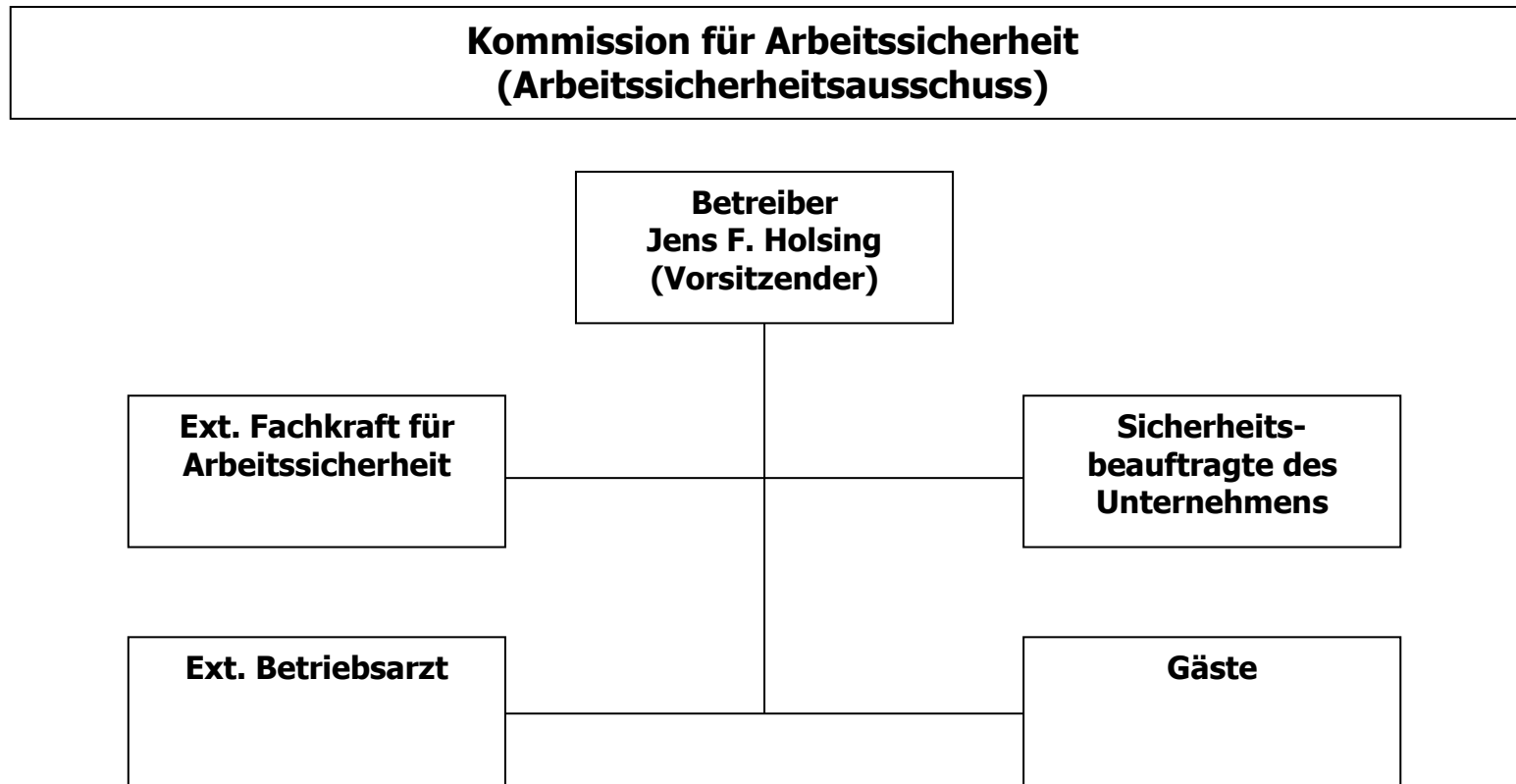


# Organigramm Arbeitssicherheit

Gültigkeit/Verteiler:

X													
Alle	GF	Med.	MSD	PD	PT	Phy	Ergo	VwE	Kü	Se	HT	Fa	Re

## Organigramm zur Durchführung des Arbeitsschutzgesetzes



**Info:**

**Ext. Fachkraft Arbeitssicherheit:** SCL ServiceCenter Lübbecke

**Ext. Betriebsarzt:** Dr. Hafer, Stemwede

**Sicherheitsbeauftragte des Unternehmens:** J. Hein, S. Hein, M. Schumacher, J. Kentzler

**QMH**

# Organigramm Arbeitssicherheit

Gültigkeit/Verteiler:

X													
<b>Alle</b>	<b>GF</b>	<b>Med.</b>	<b>MSD</b>	<b>PD</b>	<b>PT</b>	<b>Phy</b>	<b>Ergo</b>	<b>VwE</b>	<b>Kü</b>	<b>Se</b>	<b>HT</b>	<b>Fa</b>	<b>Re</b>

